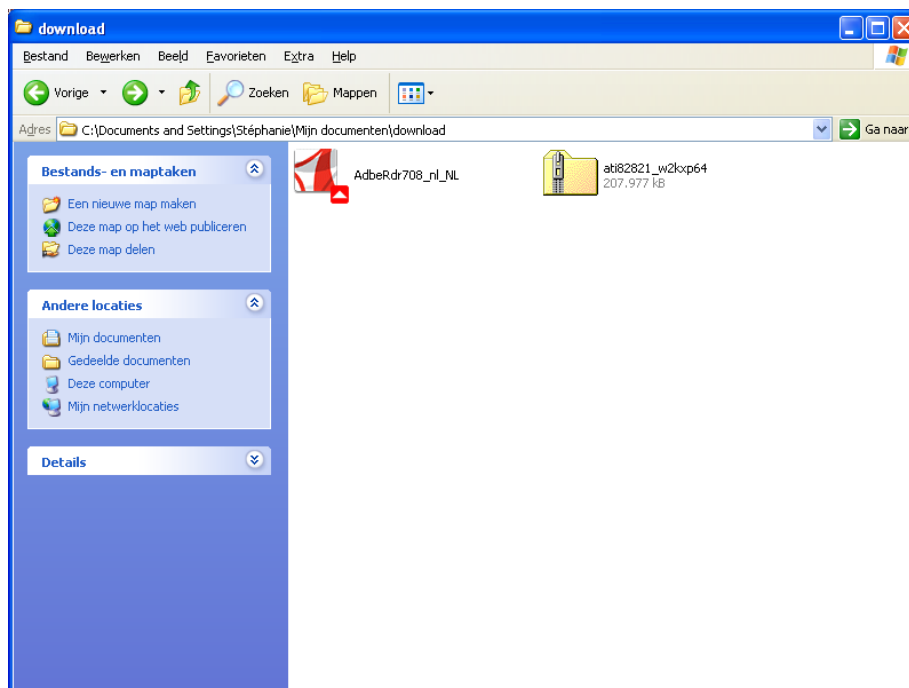


Drivers van het internet op je computer installeren

Op de websites van de verschillende fabrikanten kan je drivers terug vinden van al hun producten. Tevens zijn er gespecialiseerde websites waar alleen maar drivers terug te vinden zijn. Een voorbeeld hiervan is : www.driversguide.com. Op deze gespecialiseerde websites moet je inloggen met een gebruikersnaam en paswoord. Daarna kan je gratis verschillende drivers downloaden.

Voor de website `driversguide.com` is de gebruikersnaam : "drivers" en het paswoord "all".

Na het downloaden van het bestand (dat je terug bewaart in de map Mijn documenten\download) volg je onderstaande procedure.



Je hebt al snel de neiging om op het bestand te dubbelklikken. Dan krijg je het volgende scherm.

Dubbelklik het bestand en de computer zal je vragen om de comprimeerde map uit te pakken.

Kies voor "Alles uitpakken". De "Wizard Bestanden uitpakken" start op en begeleidt je om de verschillende driverbestanden uit te pakken om daarna te kunnen installeren.



Druk op <Volgende>

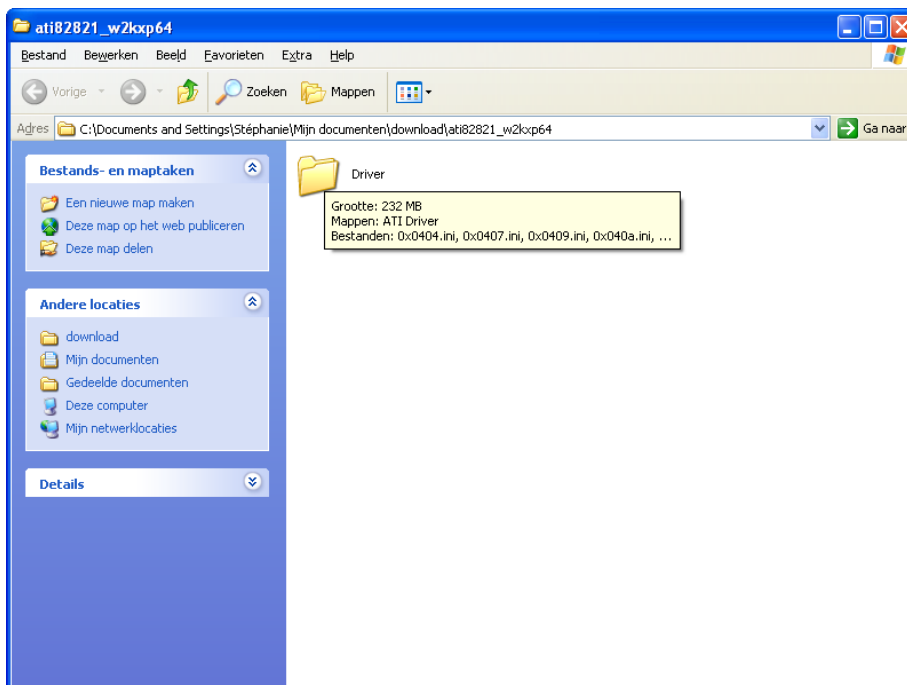
De wizard stelt je een pad voor waar hij de bestanden zal bewaren. Meestal kan je gewoon de voorgestelde optie aanvaarden. Het gecomprimeerde bestand voorziet meestal zelf om een map te maken waar hij dan alle bestanden naar kopieert.



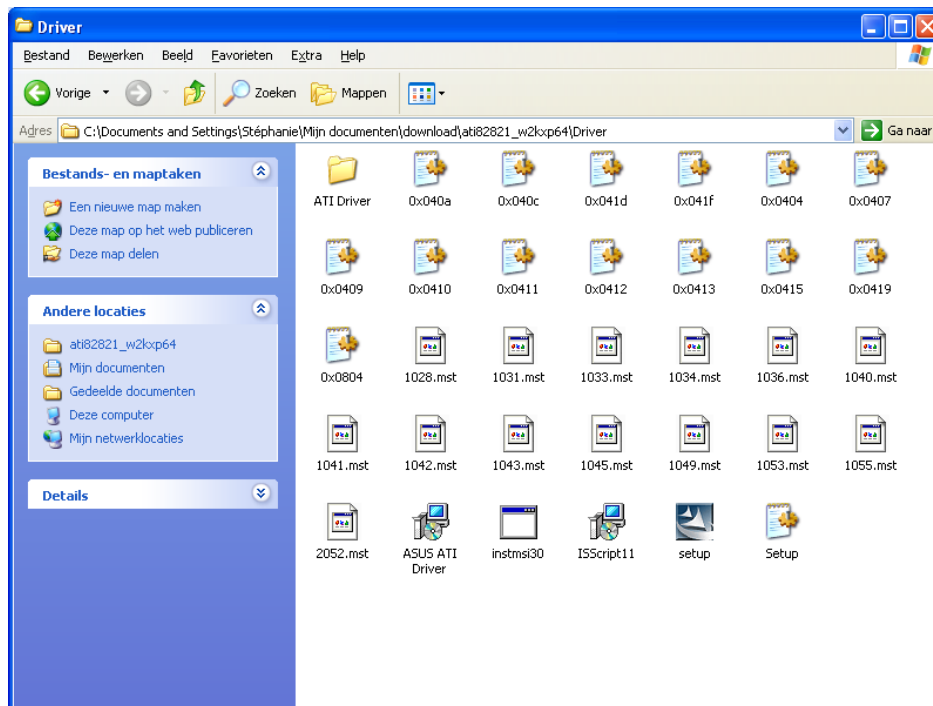
Druk op <Volgende>



Na het beëindigen van het uitpakken laat je de optie "Uitgepakte bestanden weergeven" aanstaan zodat je na het drukken op <Voltooien> de verschillende uitgepakte bestanden ziet.



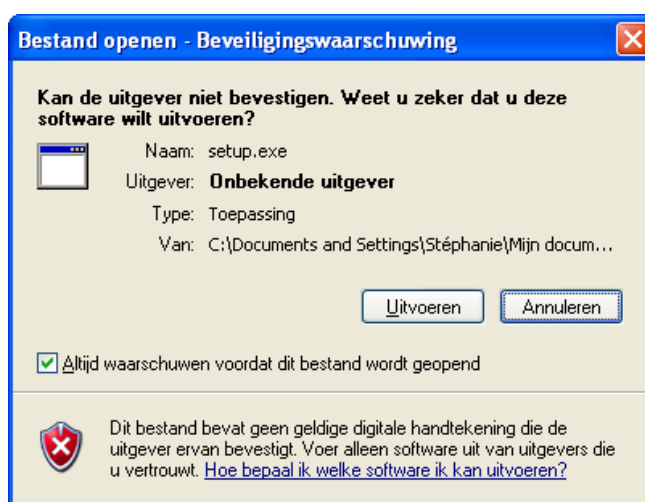
In ons voorbeeld heeft de Wizard de bestanden uitgepakt en bewaard in de map "Mijn documenten\download\ati82821_w2kxp64". Daarin staat een map "Driver" die we openen door te dubbelklikken.



Daarin zien we de verschillende bestanden staan die nodig zijn om de videokaart (in ons voorbeeld) te installeren.

Zoals je ziet hebben we hier een "setup"-bestand wat ons toelaat om onmiddellijk de installatie te starten.

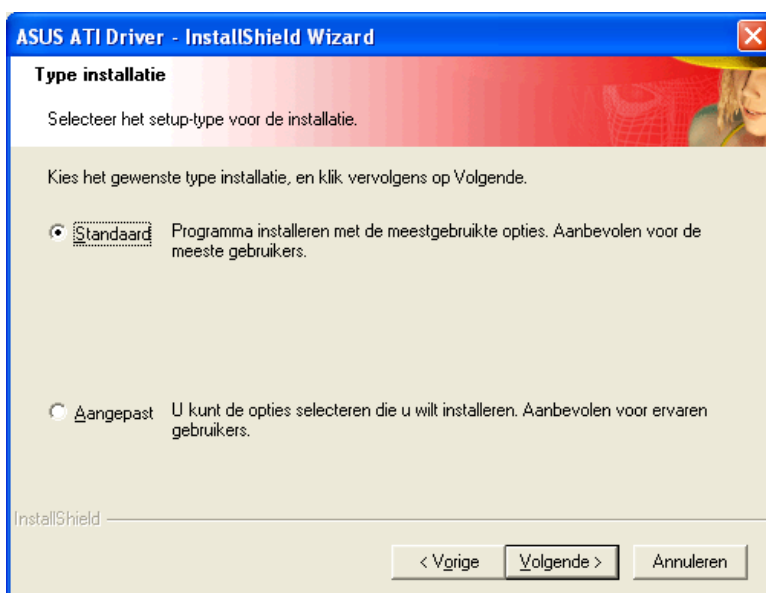
Dit is bijvoorbeeld een tweede vorm van drivers die je van het internet haalt. Bij de installatie van de printer in bijlage 3 hebben we gezien dat we enkel een paar bestanden binnenkregen zonder setup-bestand. Daarbij moesten we de "Wizard Nieuwe Hardware" gebruiken om het toestel te installeren. Hier kunnen we een setup-bestand gebruiken wat het allemaal eventjes gemakkelijker maakt.



Dubbelklik het setup-bestand en de installatie verloopt wanneer je de nodige keuzes maakt. Druk op <Uitvoeren>.



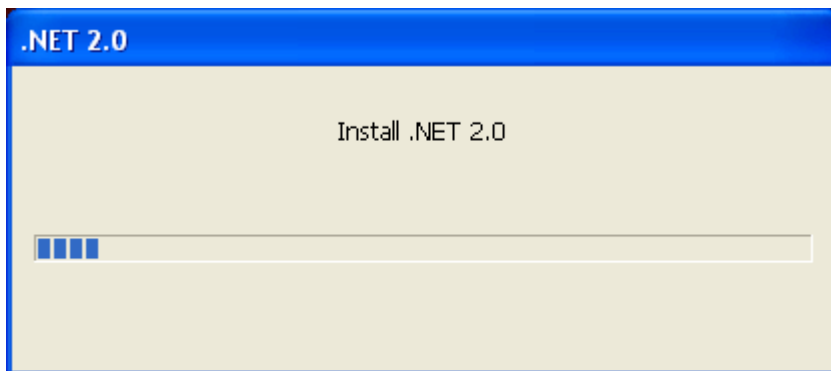
Druk (na het bewonderen van het "vrouwelijk schoon") op <Volgende>.



Maak hier de keuze <Standaard>. Zoals je ziet is dit de methode waarop de meestgebruikte opties worden geïnstalleerd.



De nodige software wordt nu automatisch geïnstalleerd en je videokaart zal nu ook al zijn opties kunnen gebruiken.



De software wordt geïnstalleerd zonder dat gebruiker moet tussen komen.



Na het installeren van nieuwe hardware is het meestal noodzakelijk dat de computer opnieuw opgestart wordt. Het installatieprogramma stelt je dit ook voor. Ga daar gewoon op in en druk op <Voltooien>.

Door het heropstarten worden de nodige aanpassingen in Windows gemaakt waardoor het toestel volop van zijn mogelijkheden kan gebruik maken.