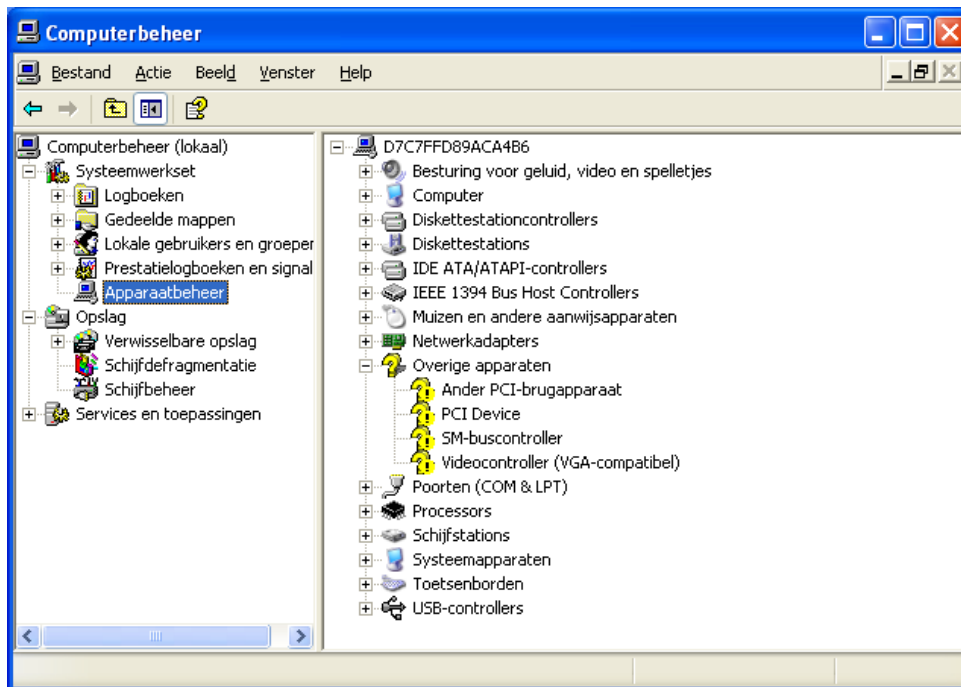


Installatie van de drivers van het moederbord

Na het installeren van een besturingssysteem op je nieuwe computer is het mogelijk dat heel wat onderdelen van je moederbord niet automatisch herkend worden door het besturingssysteem (in ons geval Windows XP).

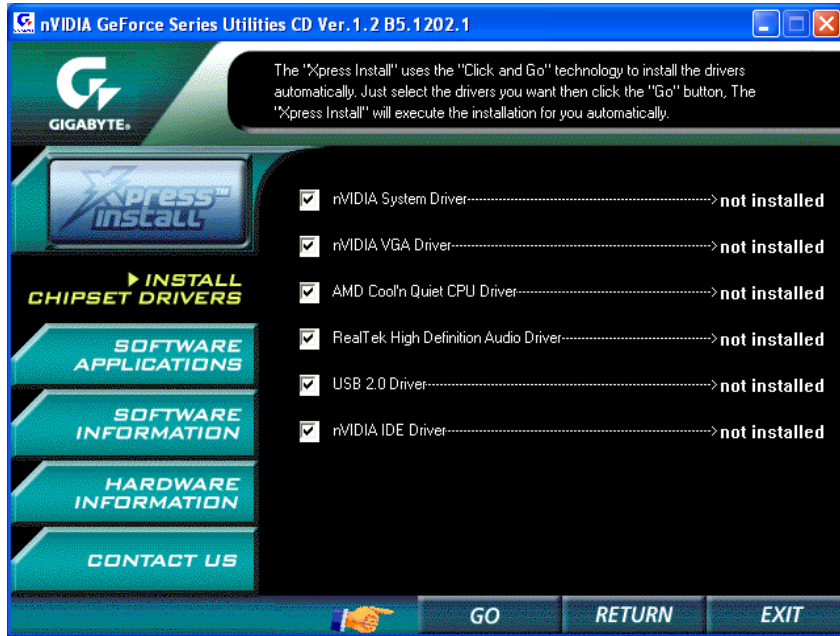
Dit kan je nagaan op de volgende manier. Klik op <Start> en druk met de rechter muisknop op <Deze Computer>. Kies daar voor "Beheer" en je komt in onderstaand scherm terecht.

Daar kies je voor "Apparaatbeheer" en je vindt een overzicht van alle onderdelen van je computer. Hier zie je ook dat een aantal apparaten "Overige apparaten" niet herkend zijn (geel vraagteken)

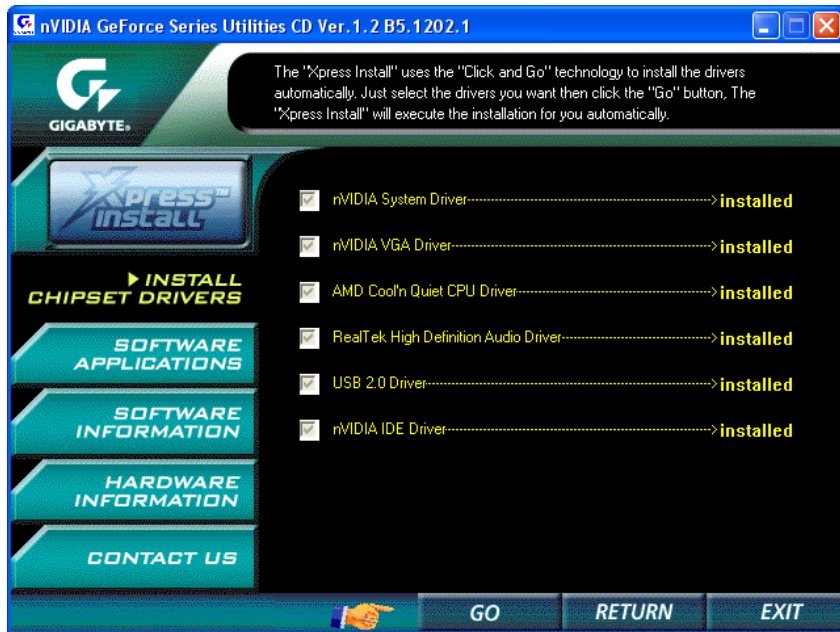


Wanneer deze onderdelen op het moederbord zitten kan je deze installeren door de CD-ROM die bij je moederbord is geleverd in de computer te steken. Deze zal automatisch opstarten en afhankelijk van het merk en het type van je moederbord zal de software je door de installatie leiden.

In ons voorbeeld hebben we een moederbord van het merk Gigabyte. Klik op de knop <Go> en de software zal alle onderdelen installeren (met al dan niet verschillende keren opnieuw op te starten).



Is alles goed verlopen kom je op onderstaand scherm. De vraagtekens bij "Computerbeheer" zullen nu verdwenen zijn.



Zijn er nog andere onderdelen (modem, videokaart, ...) die niet op het moederbord zitten maar als extra PCI-kaart op je moederbord zijn "geplugd" dan moet je ook hiervan de drivers installeren met de CD die bijgeleverd is. Dit is ook een autostart-procedure waarbij je gewoon de instructies op het scherm moet volgen.